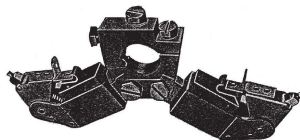


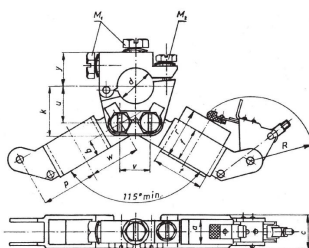
## DRŽAČI ČETKICA ZA KLIZNE PRSTENOVE

### DDK DRŽAČI



Slika 12 - DDK držač

Ovaj tip držača ugrađuje se na svim masinama sa kliznim prstenovima različitih snaga. Zbog svoje masivnosti primena ovog držača je moguća i u vrlo teškim uslovima rada. Zavrtnji koji inače drže krakove držača služe i za podesavanje ugla prema potrebi. Držač se izrađuje od livenog mesinga, pritisak opruge se može podešavati.



Slika 13 - DDK držač

Tabela 2 - Oznake i dimenzije pri naručivanju DDK držača

| Tip<br>oznaka<br>držača | Dimenzije<br>četkice |      |    |    |      |      |      |      |      |      |    | M <sub>1</sub> | M <sub>2</sub> |       |
|-------------------------|----------------------|------|----|----|------|------|------|------|------|------|----|----------------|----------------|-------|
|                         | t                    | a    | r  | d  | b    | c    | f    | k    | p    | u    | v  |                |                | w     |
| DDK 1608                | 16                   | 8    |    | 16 | 15   | 8    |      |      | 31   |      |    | 21,5           |                | 34    |
| DDK 2510                | 25                   | 10   | 32 | 20 | 16,5 | 8,5  | 20   | 25,5 | 35,5 | 17,5 | 17 | 26             | 20             | M6 M6 |
| DDK 2512                | 25                   | 12,5 |    |    |      |      |      |      |      |      |    |                |                | 40    |
| DDK 3216                | 32                   | 16   |    | 25 | 21   | 12,5 | 26   | 35   | 24,5 | 32   |    |                |                | M8 M8 |
| DDK 4020                | 40                   | 20   | 40 |    |      | 25   |      |      | 43,5 | 23   |    | 26             | 50             | M8 M8 |
| DDK 4032                | 40                   | 32   |    | 38 | 13   | 28   | 38,5 | 28,5 | 38   |      |    |                |                | M10   |

### KD / KKD / KKDS / KDS DRŽAČI

Ovaj tip držača može se primenjivati na svim mašinama sa prosečnom brzinom okretanja do 15 m/s.



Držači četkica s jednim krakom

Držači četkica s dva kraka

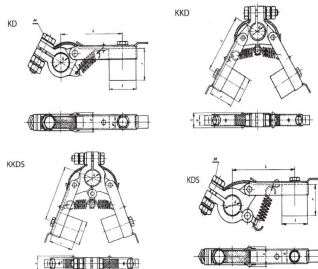


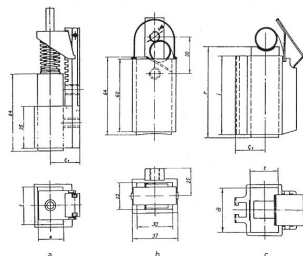
Tabela 3 - Oznake i dimenzije pri naručivanju držača četkica KD / KKD / KKDS / KDS

| Dimenzije<br>četkice | Dimenzije<br>držača |    |      |         |    |    |    |    |         |     |     |      |     |     |     |         |
|----------------------|---------------------|----|------|---------|----|----|----|----|---------|-----|-----|------|-----|-----|-----|---------|
|                      | t                   | a  | r    | d       | b  | c  | f  | k  | p       | u   | v   | w    | y   | R   |     |         |
| t                    | 16                  | 20 | 25   | 16      | 20 | 25 | 20 | 25 | 32      | 40  | 25  | 32   | 40  | 25  | 32  | 40      |
| a                    | 8                   |    |      |         |    |    |    |    |         |     |     | 12,5 |     | 16  |     | 20      |
| r                    | 20                  | 25 | 25   | 25      | 25 | 25 | 25 | 32 | 40      | 32  | 40  | 32   | 40  | 32  | 40  |         |
| c                    | 12,5                |    | 14,5 |         |    |    |    | 18 |         | 22  |     |      |     | 26  |     |         |
| M                    | M5                  | M5 | M6   |         |    |    |    | M6 |         | M8  |     |      |     | M8  |     | M8      |
| d <sub>nos</sub>     | 10...13             |    |      | 10...16 |    |    |    |    | 13...20 |     |     |      |     | 90  |     | 17...25 |
| L                    | 50                  | 50 | 60   | 55      | 70 | 75 | 80 | 95 | 85      | 100 | 105 |      |     | 100 | 105 | 115     |
|                      | 46                  | 60 | 55   | 60      | 70 | 65 | 80 | 85 | 90      | 110 | 100 | 110  | 100 | 110 | 110 | 125     |
|                      | 60                  | 70 | 70   | 70      | 80 | 75 | 90 | 95 | 105     | 125 | 115 | 120  | 140 | 125 | 140 | 150     |
|                      |                     |    |      |         |    | 85 |    |    |         |     |     |      |     |     |     | 130     |

Primer za narudžbinu: Držač četkice dimenzije 16x8, dužina kraka L=60 i prečnik nosača

držača d=13, naruživati sledećom oznakom KKD 1608/60-13.

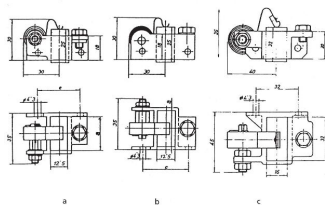
## DRŽAČI ČETKICA SA SPIRALNOM OPRUGOM I SA OPRUGOM KONSTANTNOG PRITISKA



Slika 15 - Držači četkica sa spiralnom oprugom (a) i sa oprugom konstantnog pritiska (b i c)

## PRIRUBNI DRŽAČI

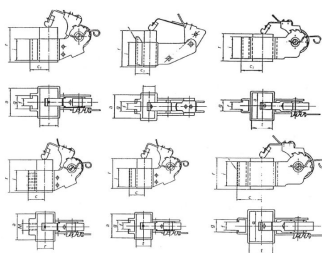
Ovaj tip držača primenjuje se kod malih mašina radi uštede prostora.



Slika 16 - Prirubni držači

## RADIJALNI KOLEKTORSKI DRŽAČI

Radijalni kolektorski držači upotrebljavaju se kod jednosmernih mašina, malih i srednjih snaga sa promenljivim smerom okretanja, za brzine obrtanja od najmanjih do najvećih. Pogodni su i za teže uslove rada.



Slika 17 - Radijalni kolektorski držači

Tabela 4 - Oznake i dimenzije pri naruživanju radijalnih kolektorskih držača

| Dimenzije četkice |      |      |      |     |     |     |      |      |    |      |    |  |
|-------------------|------|------|------|-----|-----|-----|------|------|----|------|----|--|
| t                 | a    | r    | b    | c   | d   | e   | f    | g    | h  | j    | R  |  |
| 10                |      |      |      |     |     |     |      |      |    |      |    |  |
| 16                | 25   | 29   | 18   | 1,5 | 6,6 | 20  | 13,5 | 18   | 16 | 33   |    |  |
|                   | 12,5 |      |      |     |     |     |      |      |    |      |    |  |
|                   | 10   |      |      |     |     |     |      |      |    |      |    |  |
| 20                | 12,5 | 25   | 31   | 20  | 1,5 | 6,6 | 20   | 13,5 | 18 | 16   | 35 |  |
|                   | 16   |      |      |     |     |     |      |      |    |      |    |  |
|                   | 16   |      |      |     |     |     |      |      |    |      |    |  |
| 25                | 32   | 40   | 22,5 | 1,5 | 6,6 | 25  | 13,5 | 27   | 18 | 14   |    |  |
|                   | 20   |      |      |     |     |     |      |      |    |      |    |  |
|                   | 16   |      |      |     |     |     |      |      |    |      |    |  |
| 32                | 20   | 40   | 45   | 29  | 2   | 8,6 | 25   | 18,5 | 27 | 18   | 49 |  |
|                   | 25   |      |      |     |     |     |      |      |    |      |    |  |
|                   | 16   |      |      |     |     |     |      |      |    |      |    |  |
| 40                | 40   | 49,5 | 33   | 2   | 8,6 | 25  | 18,5 | 27   | 18 | 53,5 |    |  |
|                   | 20   |      |      |     |     |     |      |      |    |      |    |  |

## SPECIJALNI KOLEKTORSKI DRŽAČI

